



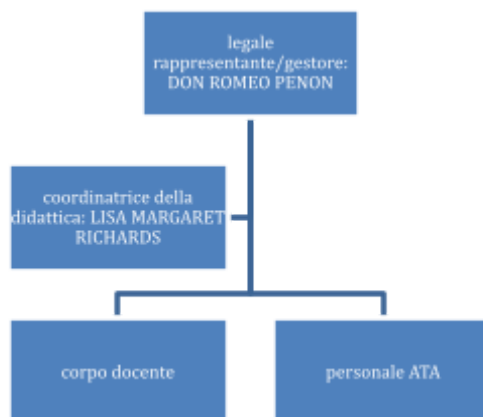
**Scuola Primaria Paritaria  
"Santa Maria Assunta"**  
Valdobbiadene

La scuola primaria paritaria **Santa Maria Assunta** Cod. Mecc. **TV1E01200A** con sede in Via Piva 10, Valdobbiadene, 31049, Treviso

## DICHIARA

in ottemperanza agli adempimenti ex ART.58 comma 5 del decreto-legge 25 maggio 2021 convertito in L.106 del 23/07/2021 pubblicato in GU 176 del 24 luglio 2021

### a) Organigramma dell' organizzazione interna



La scuola è situata in un unico plesso ove vengono svolte sia le attività didattiche che amministrative.

### b) Nell'anno 2021 ha in essere n. 3 contratti di collaborazione/consulenza con specifico riferimento all'attività scolastica:

Trivellato Dott. Francesco- Consulente del lavoro  
Geronazzo Dott.ssa Maria Chiara- Consulente amministrativo  
Lucchetta Dott. PierPaolo-Consulente sicurezza

(in attesa della necessaria liberatoria in conformità alle previsioni in materia di riservatezza dei dati personali)

- c) Il conto complessivo annuale del personale ammonta ad euro 270187,3 ed il tasso di assenza è del 0,9%.
- d) Tra docenti e personale ATA la scuola conta tredici dipendenti di cui 12 con contratto di lavoro a tempo indeterminato e un dipendente con contratto a **tempo determinato** dal 13/09/2021 al 6/06/2022.
- e) I bilanci consuntivi e preventivi della scuola sono pubblicati e visibili sul sito <https://www.scuolasantamariassunta.it/>
- f) La scuola non possiede beni immobili e patrimoni. Non è proprietaria dell'immobile dove si svolge l'attività.

## Scuola Primaria Paritaria Santa Maria Assunta

Via Piva, 10 - 31049 Valdobbiadene (TV)

Segreteria: 0423 972559 mail: [segreteria@scuolasantamariassunta.it](mailto:segreteria@scuolasantamariassunta.it)

Direzione: 0423 973398 mail: [direzione@scuolasantamariassunta.it](mailto:direzione@scuolasantamariassunta.it)

Fax: 0423 905553 [www.scuolasantamariassunta.it](http://www.scuolasantamariassunta.it)